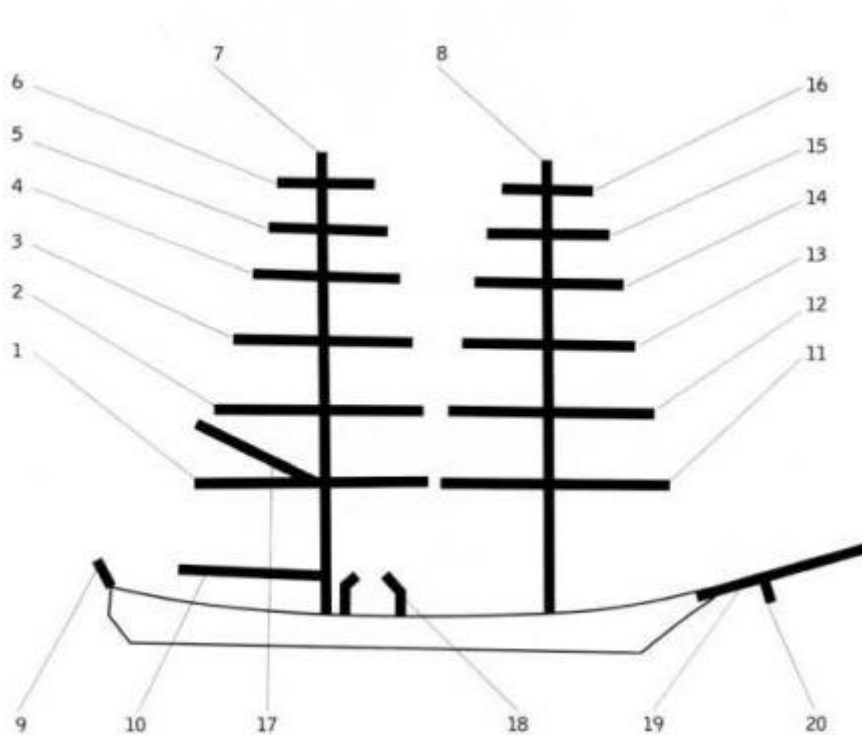


# Takielunek

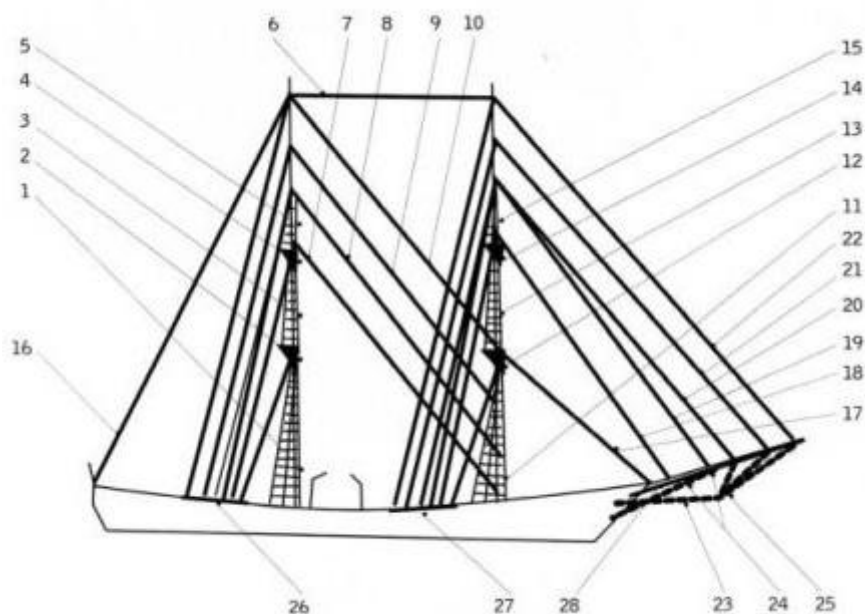
Takielunek na STS Fryderyk Chopin:

## Drzewca:



1. Main course yard / Grotreja
2. Lower main topsail yard / Dolna grotmarsreja
3. Upper main topsail yard / Górna grotmarsreja
4. Main topgallant yard / Grotbramreja
5. Main royal yard / Grotbombramreja
6. Main sky yard / Grottrumsreja
7. Mainmast / Grotmaszt
8. Foremast / Fokmaszt
9. Flag staff / Flagsztok
10. Spanker boom / Bom sterżagla
11. Fore course yard / Fokreja
12. Lower fore topsail yard / Dolna fokmarsreja
13. Upper fore topsail yard / Górna fokmarsreja
14. Fore topgallant yard / Fokbramreja
15. Fore royala yard / Fokbombramreja
16. Fore sky yard / Foktrumsreja
17. Spanker gaff / Gafel sterżagla
18. Davits / Szlupbelki
19. Bowsprit / Bukszpryt
20. Dolphin striker / Delfiniak

## Olinowanie stale:



1. Main shrouds / Grotwanty
2. Main futtock shrouds / Podwantki grotmarsa
3. Main topmast shrouds / Grotstenwanty
4. Main topgallant futtock shrouds / Podwantki grotsalingu
5. Main topgallant shrouds / Grotbramstenwanty
6. Head stay / Topensztag
7. Main topmast stay / Grotstensztag
8. Main topgallant stay / Grotbramsztag
9. Main royal stay / Grotbombramsztag
10. Main sky stay / Grottrumssztag
11. Fore shrouds / Fokwanty
12. Fore futtock shrouds / Podwantki fokmarsa
13. Fore topmast shrouds / Fokstenwanty
14. Fore topgallant futtock shrouds / Podwantki foksalingu
15. Fore topgallant shrouds / Fokbramstenwanty
16. After stays / Achtersztagi
17. Fore stay / Foksztag
18. Fore topmast stay / Fokstensztag
19. Fore topgallant stay / Fokbramsztag
20. Fore royal stay / Fokbombramsztag
21. Fore flying stay / Szttag latacza
22. Fore sky stay / Szttag trumslatacza
23. Back ropes / Waterbaksztagi
24. Bob stay / Watersztag
25. Martingales / Szttagi delfiniaka
26. Main backstays / Grotpaduny
27. Fore backstays / Fokpaduny

## 28. Bowsprit shrouds / Wanty bukszprytu

### Ożaglowanie:

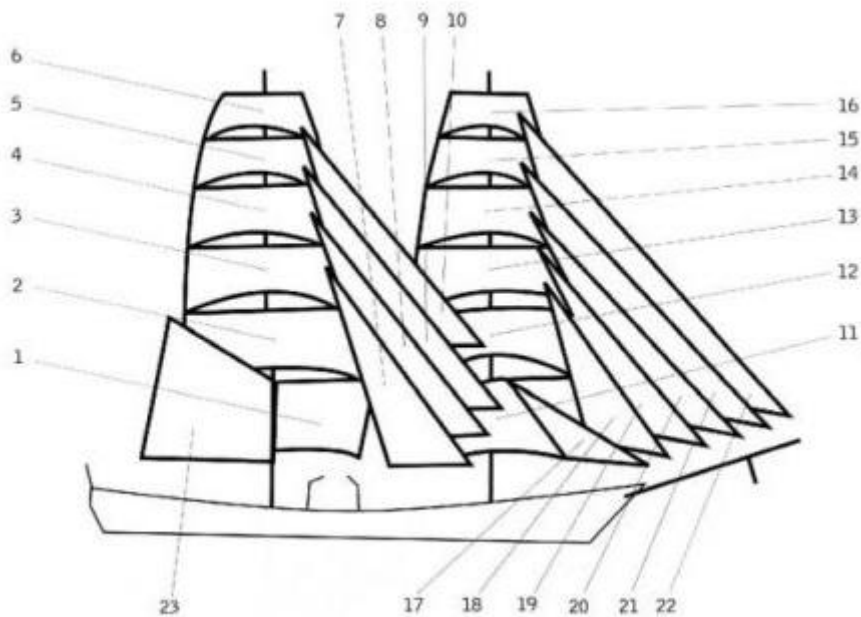
Typ ożaglowania: **bryg**

Powierzchnia żagli: **1 200 m<sup>2</sup>**

Powierzchnia żagli na bukszprycie: **290 m<sup>2</sup>**

Powierzchnia żagli rejowych: **632 m<sup>2</sup>**

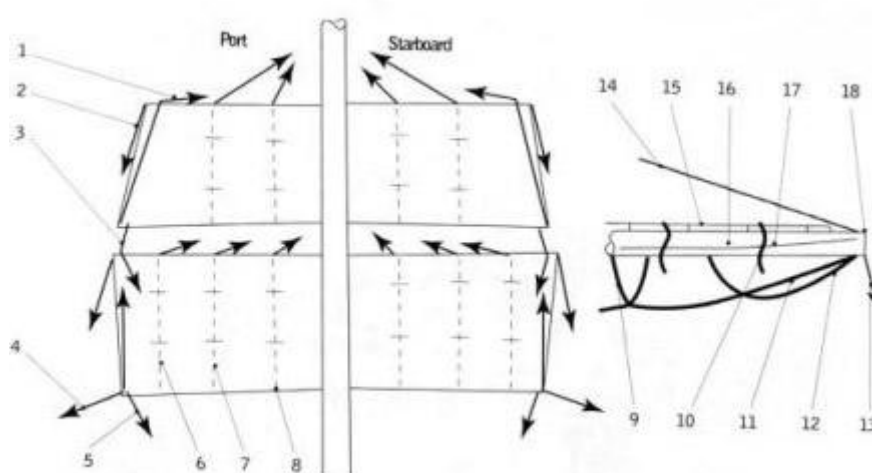
Ilość żagli: **22**



1. Main course / Grot
2. Lower main topsail / Grotmarsel dolny
3. Upper main topsail / Grotmarsel górny
4. Main topgallant / Grotbramsel
5. Main royal / Grotbombramsel
6. Main sky / Grotrumsel
7. Main staysail / Grotsztaksel
8. Main topgallant staysail / Grotbramsztaksel
9. Main royal staysail / Grotbombramsztaksel
10. Main sky staysail / Grotrumsztaksel
11. Fore course / Fok
12. Lower fore topsail / Fokmarsel dolny
13. Upper fore topsail / Fokmarsel górny
14. Fore topgallant / Fokbramsel
15. Fore royal / Fokbombramsel
16. Fore sky / Foktrumsel
17. Jib (not used) / Kliwer (nie używany)

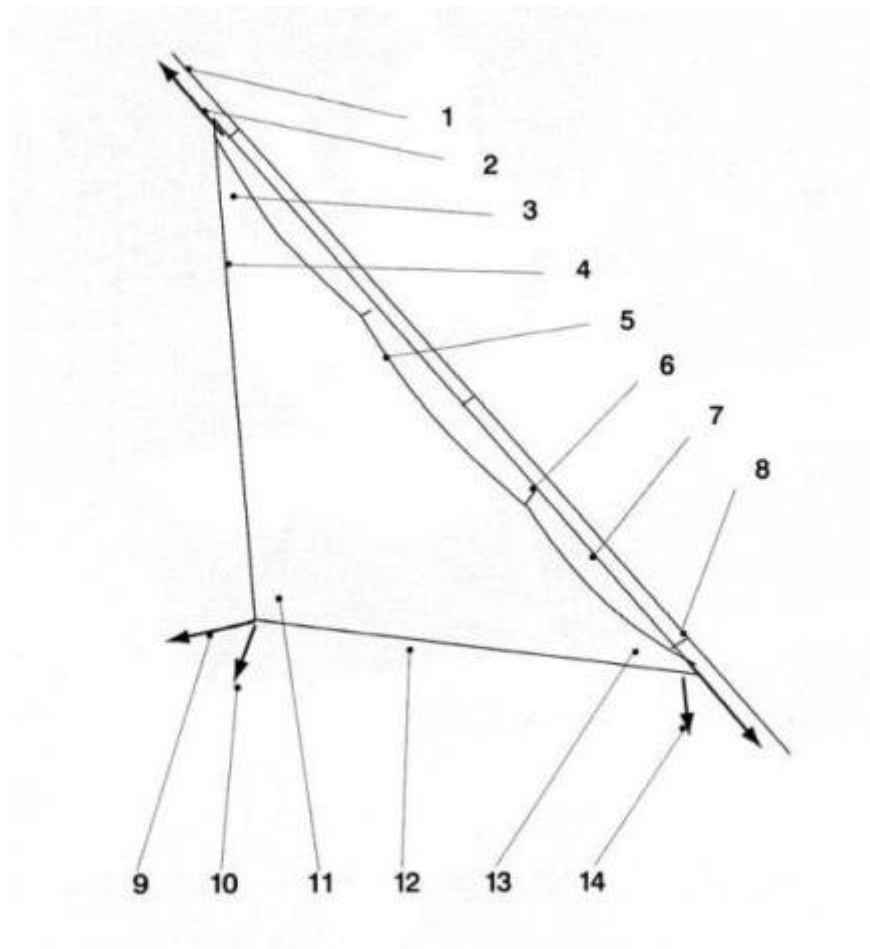
- 18. Inner jib / Stenkliwer
- 19. Middle jib / Bramkliwer
- 20. Outer jib / Bombramkliwer
- 21. Flying jib / Latacz
- 22. Sky jib / Trumslatacz
- 23. Spanker / Sterżagiel

### Żagiel rejowy i reja (budowa):



- 1. Lower topsail clewline / Grejtawa dolnego marsla
- 2. Lower topsail brace / Bras dolnego marsla
- 3. Lower topsail sheet / Szot dolnego marsla
- 4. Tackline / Hals
- 5. Course sheet / Szot grota (foka)
- 6. Outer buntline / Nokgording
- 7. Middle buntline / Bukgording
- 8. Inner buntline / Mitgording
- 9. Stirrup / Szelka
- 10. Gasket / Sejzing
- 11. Footrope / Perta
- 12. Flemish horse / Nokperta
- 13. Brace / Bras
- 14. Topping lift / Topenanta
- 15. Jackstays (fore & aft) / Jaksztagi (przedni i tylny)
- 16. Yard / Reja
- 17. Lifeline / Linka asekuracyjna
- 18. Yard arm / Nok

### Sztaksle i kliwry (budowa):



1. Stay / Szttag
2. Halyard / Fał
3. Head / Róg fałowy
4. Leech / Lik wolny
5. Downhaul / Niderholer (kontrafał)
6. Bull's eye / Baranek
7. Luff / Lik przedni
8. Hank / Raksa
9. Port sheet / Lewy szot
10. Starboard sheet / Prawy szot
11. Clew / Róg szotowy
12. Foot / Lik dolny
13. Tack / Róg halsowy
14. Tackline / Hals